

おうちTOWN西石井

1号地

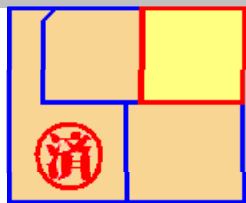
おススメ

セットプラン

L型に配置された建物は、暖かい日差しがはいいり、
穏やかな風が感じられる家です。お庭に木々を植えて
季節を感じるのも良いかもしれませんね

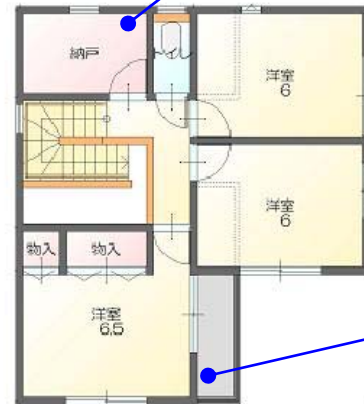
広々約3帖のウォークイン
クローゼットは、大きな物も
しっかり収まり便利です。

二階のバルコニー
からは、東と南の
日当たりが入って
いいですね。



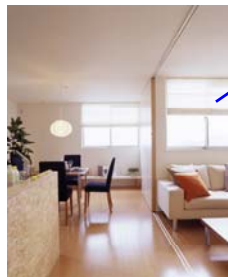
4

1号地
土地面積：36.74坪
建ぺい率：50%
容積率：80%



1F

2F



南側の光を取り込み明るいお部屋に
する為に、L字型に窓を配置しました。
こうする事でリビングと大イニングには
暖かな日差しが家族を包んでくれます。

建物面積
述べ床：28.68坪
施工床：30.80坪

月々

69,225円

金利3年固定1.4%35年払
頭金100万,ボーナス10.5万×2回

標準仕様

- 構造 木造在来工法(根太レス) ●外壁 防火サイディング16mm 外壁通気工法
- 全室ペアサッシ 居室部ROW-Eガラス ●シャワートイレ ●システムバス1616
- システムキッチン2550 IHクッキングヒーター付 ●ビルトイン食器洗い乾燥機

1560万円(土地) + 1417.5万円(建物) **2977.5万円**
(給排水工事込み)(税込み)

※火災保険料、抵当権設定費用ローン諸費用等は含んでおりません。